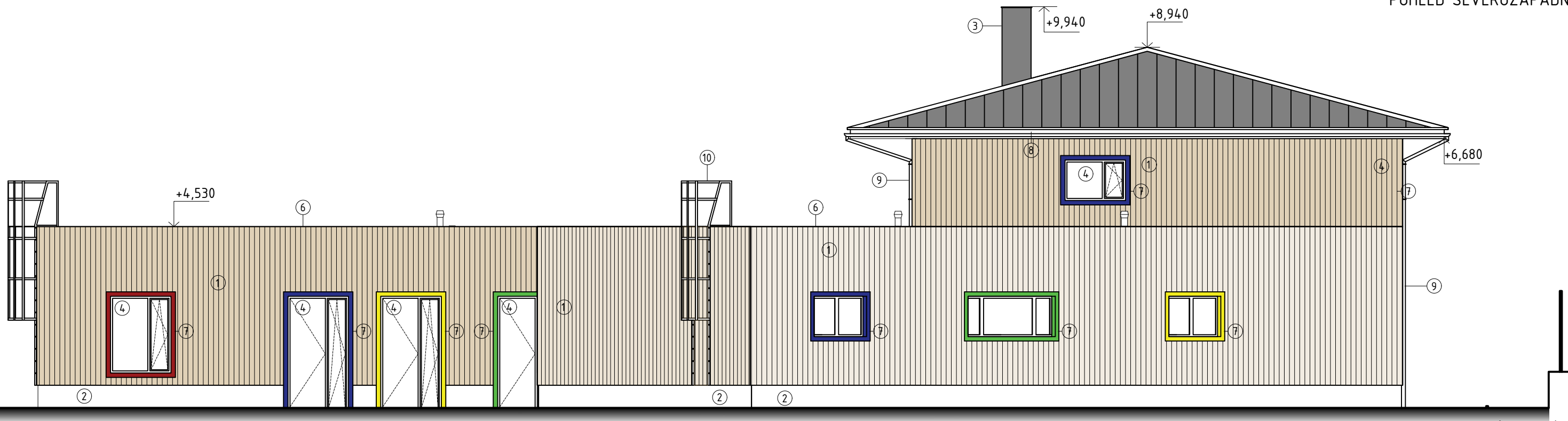


POHLED SEVĚROZÁPADNÍ



POHLED JIHOVÝCHODNÍ

LEGENDA

- 1 FASÁDNÍ OBKLAD - DŘEVĚNÉ LAMELY/LATĚ, ROZMĚR 145 X 20 MM BEZ MEZERY, KOTVENO NA PERO A DRÁŽKU, DŘEVO SIBÍRSKY MODŘÍN
- 2 PASTOVITÁ OMÍTKA Z PŘÍRODNÍCH KAMÍNKŮ, ZRNITOST 2 mm
- 3 KOMÍN SCHIEDEL UNI 16L16 320x720 mm
- 4 DŘEVOHLINÍKOVÉ OKNÁ SE SKRYTÝMI VENKOVNÍMI RÁMY SLAVONA HA110
- 5 CELODŘEVĚNÉ VSTUPNÍ DVEŘE SE SKRYTÝMI VENKOVNÍMI RÁMY SLAVONA PROGRESSION
- 6 OPLECHOVÁNÍ ATIKY POZINKOVANÝ PLECH S VRSTVOU PVC TL. 0,6 mm, KOTVENÍ $\hat{a}=1$ m
- 7 OKAPNÍ RÁM Z TITANZINKU RHEINZINK TL. 0,6 mm
- 8 OKAPOVÝ ŽLAB - OCELOVÝ PLECH TL. 0,6 mm
- 9 ODPADNÍ DEŠŤOVÍ POTRUBÍ , $\phi 150$ mm
- 10 NEREZOVÝ ŽEBŘÍK - ŠÍŘKA 600 mm, VÝŠKA PŘÍČLÍ 300 mm, ϕ PŘÍČLÍ 25 mm
- 11 FASÁDNÍ OBKLAD - TITANZINOK RHEINZINK - FARBA ANTRACIT

0,000 = 271,000 m.n.m. VÝŠKOVÝ SYSTÉM BpV

DRUH PRÁCE	DIPLOMOVÁ PRÁCE	<div><div><div>T</div><div>FAKULTA STAVEBNÍ ústav pozemního stavitelství</div></div><div><div>FORMÁT</div><div>420x297 mm</div></div><div><div>DÁTUM</div><div>01/2019</div></div><div><div>STUPEŇ PD</div><div>DPS</div></div><div><div>MEŘÍTKO</div><div>Č.VÝKRESU</div></div><div><div>1:100</div><div>D1.7</div></div></div>	
VYPRACOVALA	Bc.Veronika Haršaníková		
VEDOUČÍ PRÁCE	doc.Ing.Ladislav Štěpánek, CSc.		
MÍSTO STAVBY	Zborovská, Prešov-Solivar, p.č. 2018/1		
NÁZEV STAVBY	MATEŘSKÁ ŠKOLA SOLIVAR		
STAV.OBJEKT	SO-01 MATEŘSKÁ ŠKOLA	POHLEDY	
ČÁST	D. ARCHITEKTONICKO-STAVEBNÍ ŘEŠENÍ		
OBSAH:			